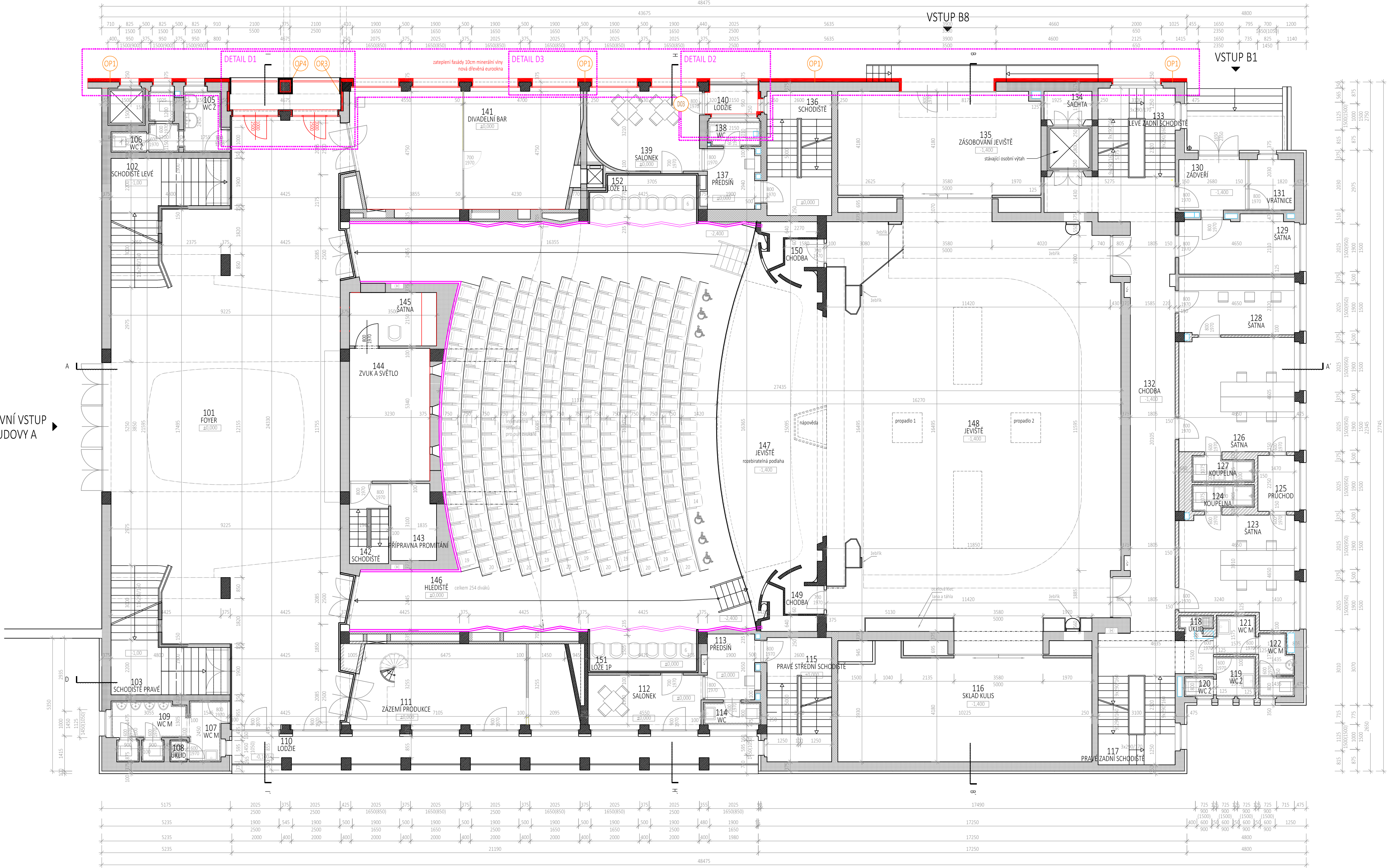
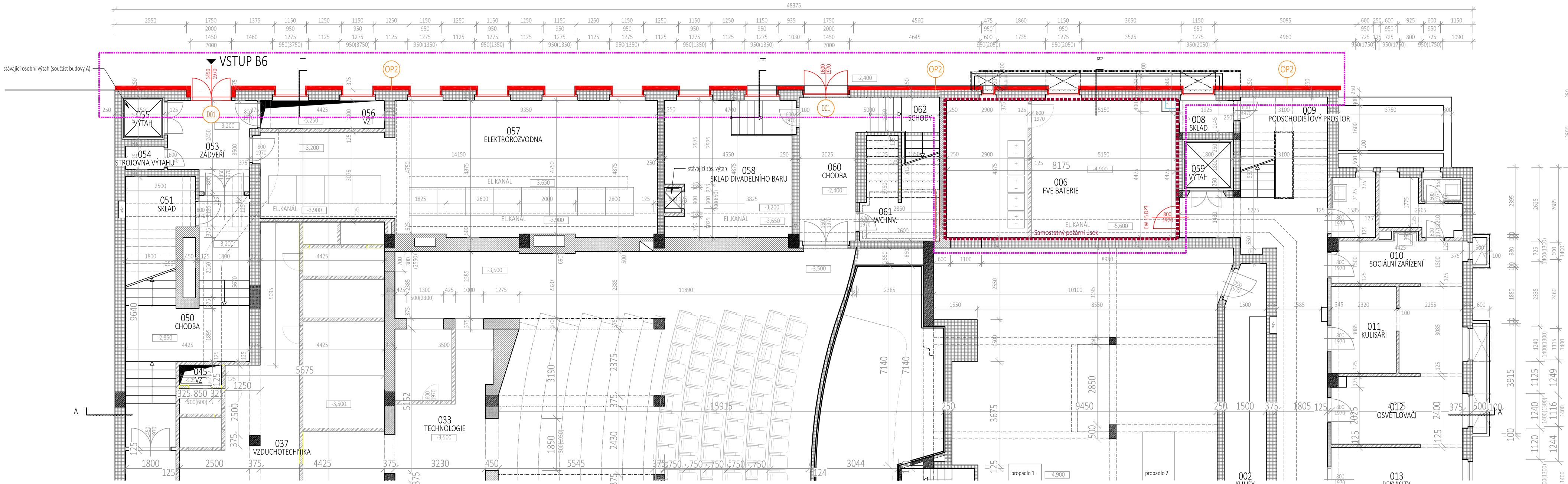


PŮDORYS 1.NP (PŘÍZEMÍ)

HLAVNÍ VSTUP  
Z BUDOVY A



PŮDORYS 1.PP (SUTERÉN)



LEGENDA MATERIÁLŮ

STÁVAJÍCÍ KONSTRUKCE

- Betonové monolitické konstrukce B135
- Zdivo z cihel CDM 150/100
- Zdivo z cihel CDM 150/100
- Vymezení řešené části stavby

MEŇENÉ KONSTRUKCE

- Bourané konstrukce
- Nové navrhované konstrukce
- Tepelná izolace - minerální vlna
- Tepelná izolace - desky z fenolické pěny

POZNÁMKY

Půdorysy stavby jsou pouze schematicou součástí dokumentace. Veškeré podrobnosti o skladbách, výpisech oken, zámečnických výrobcích, klempířských výrobcích, atd., jsou uvedeny ve výkresu A09 Pohled na severní fasádu, a detailech D01- D06.

HLAVNÍ NAVRŽENÉ SKLADBY

OP1 ZATEPLENÍ FASÁDY BÉŽNÉ

- Silikonová omítka zrn 1,5mm
- Lepidlo + perlinka
- Zateplení minerální vlna - mech. kotveno
- Lepidlo
- Penetrační nátěr
- Stávající omítka
- Stávající obvodová stěna

OP2 ZATEPLENÍ FASÁDY- SOKL

- Marmolit
- Lepidlo + perlinka
- Zateplení perimetrický polystyren
- Lepidlo
- Penetrační nátěr
- Stávající omítka
- Stávající obvodová stěna

OP3 ZATEPLENÍ FASÁDY- STĚNY BALKON

- Silikonová omítka zrn 1,5mm
- Lepidlo + perlinka
- Desky z fenolické pěny  $\lambda 0,022 \text{ W/m.K}$
- Lepidlo
- Penetrační nátěr
- Stávající omítka
- Stávající obvodová stěna

OP4 ZATEPLENÍ FASÁDY- KAMENNÝ OKLAD Z BOKŮ

- Kamenný oklad- travertin
- Kamenné kotvičky
- Zateplení PUR/PIR deska
- Lepidlo
- Penetrační nátěr
- Stávající omítka
- Stávající obvodová stěna

OP5 ZATEPLENÍ FASÁDY- KAMENNÝ OKLAD Z ČELA FASÁDY

- Kamenný oklad- travertin
- Kamenné kotvičky
- Zateplení PUR/PIR deska
- Lepidlo
- Penetrační nátěr
- Stávající omítka
- Stávající obvodová stěna

OP2 ZATEPLENÍ FASÁDY- SOKL

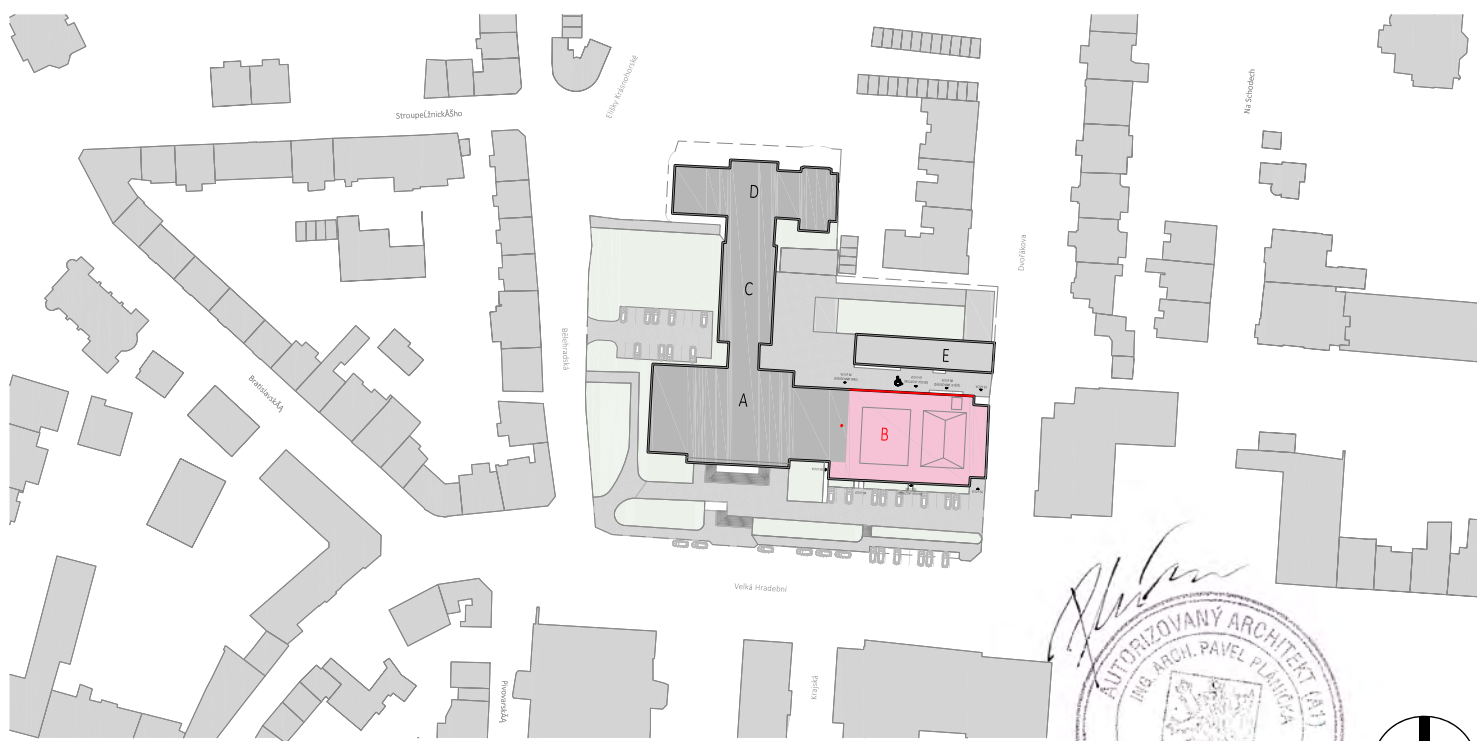
- Marmolit
- Lepidlo + perlinka
- Zateplení perimetrický polystyren
- Lepidlo
- Penetrační nátěr
- Stávající omítka
- Stávající obvodová stěna

OP4 ZATEPLENÍ FASÁDY- KAMENNÝ OKLAD Z BOKŮ

- Kamenný oklad- travertin
- Kamenné kotvičky
- Zateplení PUR/PIR deska
- Lepidlo
- Penetrační nátěr
- Stávající omítka
- Stávající obvodová stěna

OP1 PODLAHA BALKONŮ

- Keramická dlažba- 10 mm
- Vodovzdorný lepicí tmel- 3 mm
- Stěrková hydroizol. fólie na silik. bázi- 2 mm
- Bet. mazanina jemnozrnná C20/25 50-80 mm (vyztužená káseň)
- Drenážní PE fólie
- Hydroizolační fólie + popl. plech 1,2 mm
- Separáční geotextilie
- Extrudovaný polystyren 40 mm
- Stávající betonová mazanina ve spádu
- Stávající žb deska



$\pm 0,000 = 160,00 \text{ m.n.m.}$  (BPV) = čísla podlažia přízemí v hlavním foyer (1.np)

GENERALNÍ PROJEKTANT	KONTAKT	3+1 architekti s.r.o. Slavíkova 269/1 400 01 Ústí nad Labem www.31architekti.cz IČO: 076 188 91
STAVEBNÍK	KONTAKT	Kulturní středisko města Ústí nad Labem, příspěvková organizace Velká Hradební 619/93, 400 01, Ústí nad Labem IČ: 00673803 zastoupené ředitelem Ing. Janem Kvasničkou
INVESTOR	KONTAKT	Statutární město Ústí nad Labem Velká Hradební 2336/8 400 01 Ústí nad Labem ID DS: v8Bh2 IČ: 00081531 / DIČ: CZ00081531
PROJEKTANT ČÁSTI DOKUMENTACE	KONTAKT	3+1 architekti s.r.o. Slavíkova 269/1 400 01 Ústí nad Labem www.31architekti.cz IČO: 076 188 91
HLAVNÍ INŽENÝR PROJEKTU	KONTAKT	Ing. arch. Jan Harciník architekt, 3+1 architekti, s.r.o. t/ +420 723 660 203 e/ harcinik@31architekti.cz
ZODPOVĚDNÝ PROJEKTANT	KONTAKT	Ing. arch. Pavel Plánicka autORIZOVANÝ architekt ČKA č. 03 397 t/ +420 777 040 392 e/ planicka@31architekti.cz
VYPRACOVAL	KONTAKT	Ing. arch. Jan Harciník architekt, 3+1 architekti, s.r.o. t/ +420 723 660 203 e/ harcinik@31architekti.cz
STAVBA	MÍSTO STAVBY	Velká Hradební 1025/19 400 01 Ústí nad Labem- město parc. číslo: 2148/1 KÚ Ústí nad Labem (774871)
STUPĚŇ DOKUMENTACE	ČÍSLO ZÁKAZY	P210
ČÁST PROJEKTOVÉ DOKUMENTACE	DATUM VÝSTUPU	28. září 2023
ČÁST PROJEKTOVÉ DOKUMENTACE	FORMÁT	4,5x4A
	MĚŘÍTKO	1:100
	Č. VÝKRESU	A.01